



# WOLF-HAUS

EIN LEBEN LANG.

## Edition Select 156

Musterhaus Bad Vilbel



## EDITION Select 156



### Hauskonzept:

Ausgewogene Proportionen, klare Symmetrie, akzentuierte Farbgestaltung – schon die Ansichten des 2-geschossigen Hauses vermitteln das angenehme Gefühl von Harmonie und Einheit. Hier passt alles perfekt zusammen.

Im Innenbereich sorgen große Eckverglasungen für wohltuende Lichtspiele und phantastische Ausblicke. Die erweiterte Deckenhöhe schafft Freiräume und Großzügigkeit, ob im Wohnbereich oder Wellnessbad. So wird jeder Tag zum Genuss!

### Daten & Fakten:

Außenmaße: 11,32 x 9,61 m

Zeltdach: 22°

Kniestock: –

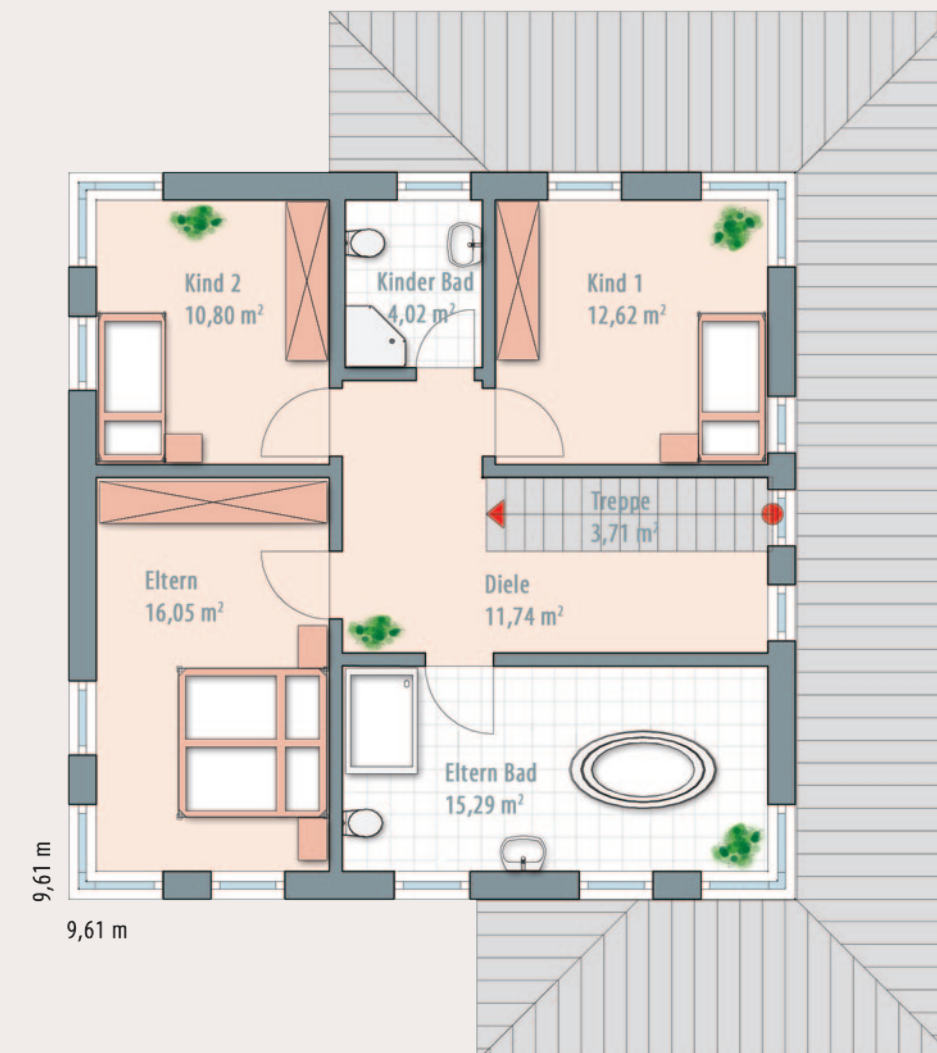
Wohnnutzfläche: 156,49 m<sup>2</sup>



ERDGESCHOSS



DACHGESCHOSS



# Der besondere „Wohlfühlfaktor“ von EDITION „Select“-Häusern:

## „Wohngesund und energieeffizient“



- Gesundes und behagliches Wohnen durch den Naturbaustoff Holz und trockene Bauweise
- Angenehmes Raumklima durch eine Temperaturausgleichszone in der Wandkonstruktion
- Durch die freien Planungsmöglichkeiten können alle Ihre Wünsche berücksichtigt werden – vom großen Wellnessbad, dem Platz für die Sauna, bis hin zu Fitnessräumen und Schwimmbädern
- Gestalten mit Licht – helle und freundliche Räume sind gut für eine positive Stimmung
- Auf Wunsch wird die Planung und Ausstattung durch qualifizierte Feng-Shui Beratung begleitet
- Wohlfühlen auch im Garten: Terrassengestaltung, Schwimmteich oder Kräutergarten. Wir beraten Sie nicht nur, sondern erledigen auch die Ausführung
- Sorgenfreier Hausbau durch Qualitätssicherung, garantierte Festpreise, sehr persönlichen Service und umfassende Gewährleistungen
- Ein Haus, in dem Sie glücklich sind – ein Leben lang!

## Wir freuen uns, Sie kennen zu lernen.

Jetzt liegt es an Ihnen. Vereinbaren Sie einen Termin zur persönlichen Beratung per E-Mail:

[info@wolf-haus.de](mailto:info@wolf-haus.de) oder telefonisch über unsere kostenfreie Info-Hotline: **08 00 - 1 17 20 81**

### **WOLF-HAUS GmbH**

Koppenmühle • 97705 Burkardroth-Gefäll  
Telefon: 0 97 01 / 91 11-0 • Fax: 0 97 01 / 91 11-20  
[www.wolf-haus.de](http://www.wolf-haus.de)

